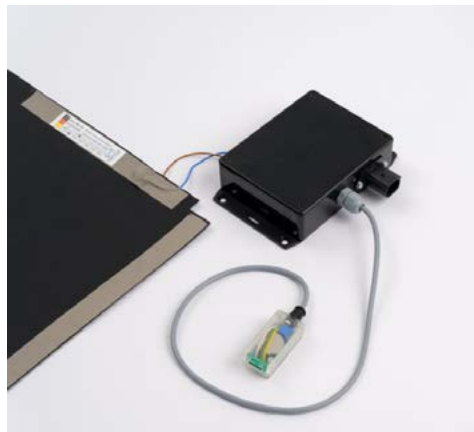


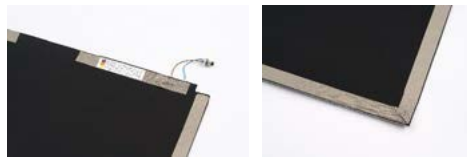
Hitzeschutz // Arbeitsschutz // Isoliertechnik // Laserschutz  
 Heat Protection // Work Protection // Insulation Technique // Laser Protection  
 MADE IN GERMANY.

## Aktiver Laserschutzsensor ML-19

- Für High-Power-Laser und vollautomatische Anwendungen -



Abschaltelektronik und aktiver Laserschutzsensor



Detailaufnahmen vom aktiven Laserschutzsensor

<b>Funktionsbeschreibung</b>	<ul style="list-style-type: none"> <li>- Aktiver Laserschutzsensor auf textiler Basis inkl. Abschaltel Elektronik. Öffnet bei Zerstörung durch den Laserstrahl den Sicherheitskreis bevor es zur Transmission von Laserstrahlung kommt.</li> <li>- Aktiver Laserschutzsensor wird typischerweise zwischen zwei Blechen befestigt.</li> <li>- ACHTUNG: Zusätzlicher passiver Laserschutz erforderlich!</li> </ul>
------------------------------	--

<b>Einsatzgebiete</b>	<ul style="list-style-type: none"> <li>- Lokale Ausstattung von Maschinen und Gehäusen an besonders exponierten Stellen</li> <li>- Auch für vollautomatische Laseranlagen</li> <li>- Schutz vor direkter Bestrahlung bis 12 kW</li> <li>- Besonders geeignet für Hochleistungslaser (z.B. Schweißen, Löten oder Schneiden) der Klasse 4 ab ca. 1 kW</li> </ul>
-----------------------	--

<b>Abmessungen</b>	<ul style="list-style-type: none"> <li>- Höhe und Breite des Systems <i>stets</i> nach Ihren Wünschen</li> <li>- Ausschnitte, Löcher, Bohrungen möglich</li> <li>- Max. Größe ca. 4 m<sup>2</sup> pro Abschnitt</li> <li>- Max. Breite ca. 1,4 m pro Abschnitt</li> </ul>
--------------------	---

<b>Befestigung</b>	- Bundhülsen und Schrauben
<b>Eigenschaften</b>	<ul style="list-style-type: none"> <li>- Hohe mechanische Flexibilität</li> <li>- Große geometrische Freiheiten bei der Konstruktion</li> <li>- Zweikanaliges System Performance Level „e“</li> <li>- Einfach in den Sicherheitskreis integrierbar</li> <li>- Vollständig silikonfrei</li> </ul>

<b>Farbe</b>	- beidseitig schwarz
--------------	----------------------

<b>Dicke</b>	- ca. 0,5 cm
--------------	--------------

<b>Gewicht</b>	- ca. 0,4 kg/m <sup>2</sup>
----------------	-----------------------------

<b>Norm</b>	<ul style="list-style-type: none"> <li>- DIN EN 60825-4 VDE 0837-4:2011-12</li> <li>- DIN EN 12254:2012-04</li> <li>- EN ISO 13849-1:2015</li> <li>- Zertifiziert von unabhängigem Gutachter</li> </ul>
-------------	---

<b>Bezeichnung</b>	- LSV...ML-19
--------------------	---------------

<b>Lieferumfang</b>	<ul style="list-style-type: none"> <li>- Lasersensitiver Sensor, gerollt</li> <li>- Abschaltel Elektronik</li> </ul>
---------------------	--

<b>Passendes Zubehör</b>	- Patchkabel
--------------------------	--------------

<b>Zubehör</b>	- Befestigungshalter
----------------	----------------------

Anforderungen an das Lasersystem	
Laserleistung	≤ 12 kW
Wellenlänge	900 ... 1080 nm
Strahldurchmesser d <sub>86</sub>	≥ 5 mm
Schutzgrenzbestrahlung SGB	≤ 5,0 * 10 <sup>7</sup> W/m <sup>2</sup>
Abschaltzeit Laser	≤ 120 ms
Standzeit passive Rücklage	≥ 300 ms

(nicht Bestandteil von ML-19)

DE- © 2021\_L\_01\_22\_JUITEC® GmbH • Techn. Änderungen vorbehalten, keine Haftung für Druckfehler/Toleranzen vorbehalten!

